



Fire Containment



Highly performant fabrics for
fire containment



Protects from
sparks & fire



Highly durable



Standard M0
(silicone-coated
glass fabric)



Highly portable

S2100 // S2150

S2100

Extreme heat resistance (800°C) // Extrem hitzebeständig // Résistance extrême à la chaleur // Resistencia extrema al calor // Extreem hittebestendig



7521 **NEW**

←→ 300 cm

S2150

Car fire blanket (M0) // Autofeuerlöschdecke (M0) // Couverture anti-feu pour voitures (M0) // Manta ignífuga para coches (M0) // Autobranddecken (M0)



7521

On request

Auf Anfrage // Sur demande // Bajo pedido // Op verzoek



Advantages

Vorteile // Avantages // Ventajas // Voordelen



Protects from sparks & fire
Schützt vor Funken und Feuer
Protège contre les étincelles et le feu
Protege de chispas y fuego
Beschermt tegen vonken en vuur



Highly durable
Äußerst langlebig
Très durable
Muy resistente
Uiterst duurzaam



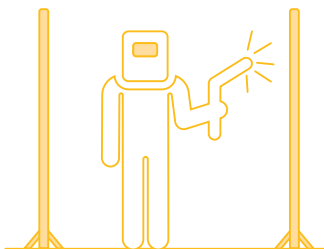
Standard M0 (silicone-coated glass fabric)
Standard M0 (Silikonbeschichtetes Glasgewebe)
Standard M0 (tissu de verre enduit en silicone)
Estándar M0 (tejido de vidrio recubierto de silicona)
Standaard M0 (silicone-gecoated glasweefsel)



Highly portable
Äußerst tragbar
Très portable
Altamente portátil
Uiterst draagbaar

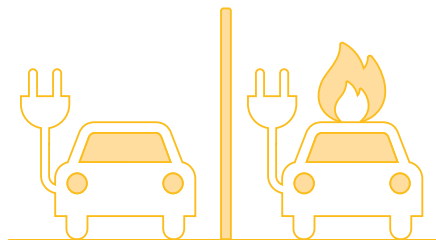
Multifunctional: 3 types of fire containment

Multifunktional: 3 Arten der Brandeindämmung // Multifonctionnel : 3 types de confinement du feu // Multifuncional: 3 tipos de contención de incendios // Multifunctioneel: 3 soorten brandcompartimentering



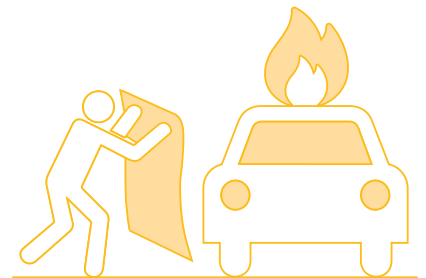
Welding curtain

Schweißervorhang // Rideau de soudure // Cortina de soldadura // Lasgordijn



Compartmentalization

Kompartimentierung // Compartimentage // Compartimentación // Compartimentering



Fire blanket

Feuerlöschdecke // Couverture anti-feu // Manta ignífuga // Branddeken



Technical specifications

Technische Daten // Données techniques // Datos técnicos // Technische specificaties

S2100 Heat resistant up to 800 °C	S2150 Car fire blanket (M0)
---	---------------------------------------

Total Weight - ISO 2286/2:2016 Gesamtgewicht // Poids total // Peso total // Totaal gewicht	480 g/m²	550 g/m²
Composition Zusammensetzung // Composition // Composición // Samenstelling	Glass fabric + Silicone	
Fabric (Warp / Weft) - DIN ISO 2060:1994 Gewebe // Tissu // Tejido // Weefsel	Glass, 1360 dtex Glass, 1360 dtex	
Lacquering Lackierung // Laquage // Tipo lacado // Lacquering	-	
Breaking Strength (Warp / Weft) - ISO 1421/1:2016 Höchstzugkraft // Résistance rupture // Resistencia a la tracción // Treksterkte	1500 N/5cm 1500 N/5cm	3000 N/5cm 2000 N/5cm
Tear Strength (Warp / Weft) - DIN 53363:2003 Weiterreisskraft // Résistance à la déchirure // Resistencia al desgarro // Scheurweerstand	180 N 180 N	300 N 300 N
Adhesion - ISO 2411:2017 Haftung // Adhérence // Adhesión // Hechting	60 N/5cm	
Temperature resistance - EN 1876/1:1998 Temperaturbeständigkeit // Tenue à la température // Resistencia térmica // Temperatuurbestendigheid	-50/+800 °C	-50/+800 °C
Light Fastness - ISO 105 B02:2014 Lichtechtheid // Tenue à la lumière // Solidez color // Lichtechtheit	7-8	
Fire Behaviour - NF P 92 507:2004 Brennverhalten // Reaction au feu // Resistencia al fuego // Brandgedrag	M0	
Reaction to Fire - EN 13501-1:2018 Reaktion auf Feuer // Réaction au feu // Reacción al fuego // Reactie op vuur	A2-s1,d0	-



Registration, Evaluation, Authorization and restriction of Chemicals



Recyclable fabric
Recyclable Textilien
Textiles recyclables
Productos reciclables
Recycleerbaar textiel



Slitting (width) on request
Schneiden (Breite) auf Anfrage
Tronçonnage (largeur) sur demande
Cortar (ancho) bajo pedido
Snijden (breedte) op aanvraag



your guide to coated fabrics

Go to sioline.com for more information.
Fabriekstraat 23 - 8850 Ardoos - Belgium
+32 (0) 51 740 900 - info@sioline.com - sioline.com



Produced in Belgium & France in ISO 9001:2015 certified plants

All our technical characteristics are indicative. Please note that all information given in this document is intended to be useful and informative and is correct to the best of our knowledge at time of print. No liability can be accepted for inaccuracies or omissions. All Sioline products comply with the Reach Regulation 1907/2006/CE. Last modified: 26 februari 2026 2:58 p.m.